

فرض مراقبة عـ02ـ دد

علوم الحياة والأرض

السنة الدراسية: 2020-2019

القسم: 7 أ 4-5-6

إعدادية بوزقام

الأستاذة: نجاة خضراوي

التوقيت : 30 دق

الإسم.....اللقب.....القسم.....العدد الرتبي.....

التمرين عدد01: (04 نقاط)

1) ضع علامة (X) أمام الإجابة الصحيحة وأصلح الخطأ:

-ينقسم جسم الحيوانات الفقرية إلى ثلاثة أجزاء: رأس، صدر وأطراف.

-تتنمي الجرادة الى الفقريات.

-الخفاش حيوان بيوض.

-يغطي جلد الفأر فرو.

-دودة الأرض تساهم في تهوية التربة واثراءها بالدبال.

-تحافظ الأسمدة الكيماوية على سلامة المائدة المائية.

-السمندل حيوان فقري يصنف من الزواحف.

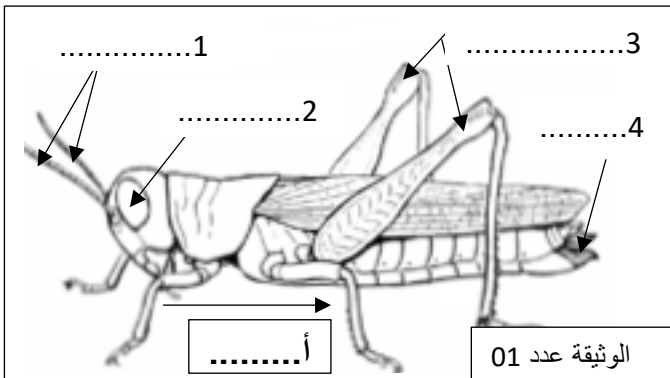
-المعيار هو صفة نستعملها في تصنيف الكائنات اللاحية.

التمرين عدد02: (05 نقاط)

تمثل الوثيقة التالية عدد 01، رسم لجرادة :

1) أكمل بيانات الفراغات بالرسم.

2) بين مكونات المنطقة " أ " بالنسبة للجرادة:



التمرين عدد 03: (06 نقاط)

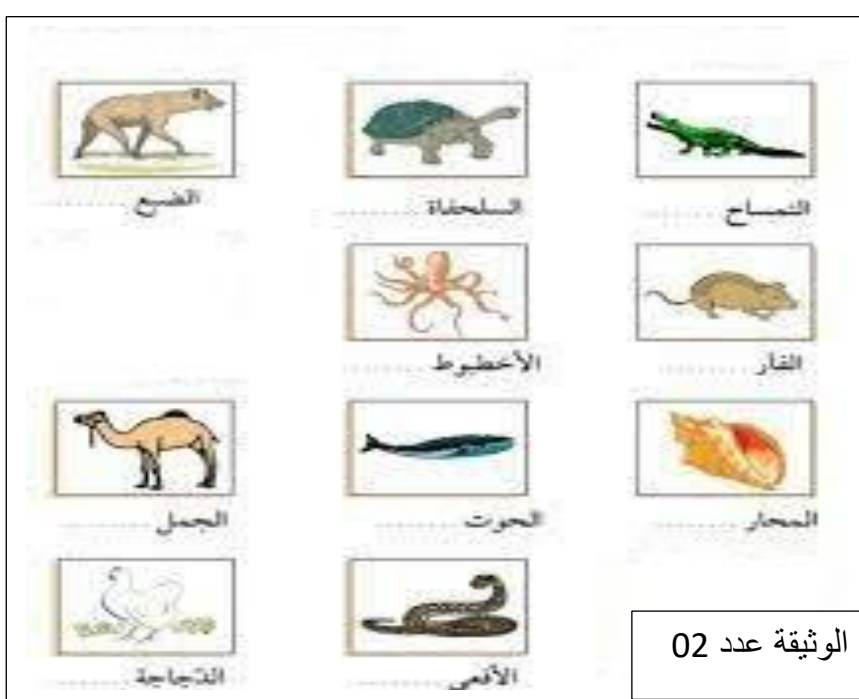
تمثل الوثيقة عدد 02 حيوانات فقيرة يوجد بينها ما هو دخيل.

1) بين ما هو دخيل من بين الحيوانات بالوثيقة مع تعليل جوابك:

.....

.....

2) أكمل تعميم الجدول التالي لتتعرف على نوع غطاء الجلد والصنف لكل حيوان فقري.



الوثيقة عدد 02

الصنف	خصائص غطاء الجلد	اسم الحيوان
الثدييات	فرو.
.....	الحوت
.....
.....	التمساح

التمرين عدد 04: (05 نقاط)

توجد علاقة ترابط بين التربة والكائنات الحية، ونلاحظ بالوثيقة عدد 03، علاقة ترابط بين التربة والحيوانات، أكمل النتيجة والاستنتاج مبينا أهمية وعلاقة الحيوانات بالتربة.

الاستنتاج	النتيجة	التجربة
.....	<p>.....</p>	<p>أهمية دودة الأرض بالنسبة للتربة</p> <p>الوثيقة عدد 03</p>

